

Minimumskrav til PC - Max Manus talegenkendelse - DMD løsning



[Download siden som PDF](#)



For at vores hostede Dragon Medical Direct (DMD) talegenkendelsesløsning fungerer korrekt, skal PC'en der anvendes opfylde nedenstående minimumskrav.

Vi har lavet en vejledning til hvordan du kontrollerer det, afhængig af hvilken Windows version du har installeret på PC'en.

Klik på din Windows version for at se hvordan du finder din computers kapacitet:

- [Minimumskrav til PC](#)
- [Windows 7](#)
- [Windows 8](#)
- [Windows 10](#)

Minimumskrav til PC

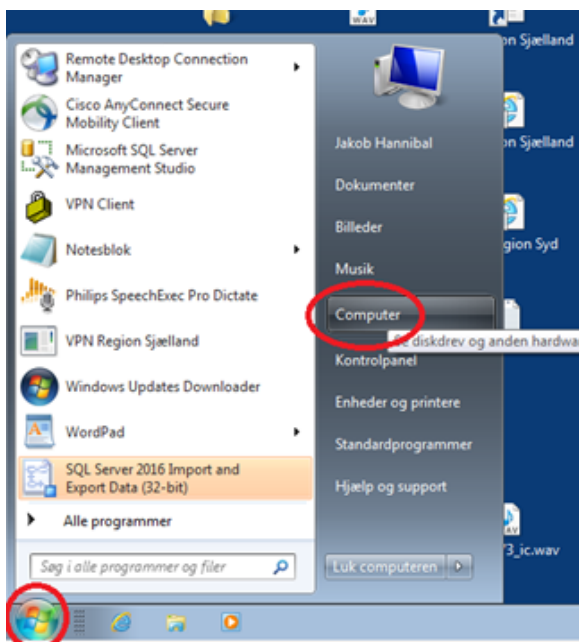
Enhed / Type	Minimumskrav
Pc	<ul style="list-style-type: none">• CPU: Minimum: 1,7 GHz - Anbefalet: 2,8 GHz• RAM: Minimum: 512 MB - Anbefalet: 2 GB• Harddisk: Minimum 2 GB ledig harddiskplads• USB: 1 ledigt stik til SpeechMike mikrofon• Operativsystem:<ul style="list-style-type: none">32-bit: Microsoft Windows 7, Windows 8.1 og Windows 10. Sørg altid for at have den seneste servicepakke installeret.64-bit: Microsoft Windows 7, Windows 8.1, Windows 10, Windows Server 2012 R2 og Windows Server 2016. Sørg altid for at have den seneste servicepakke installeret.• Mikrofoner: Enhver mikrofon, som kan optage lyd i 16 kHz, 16-bit monoformat.• Håndfri tilstand: For at kunne arbejde med DMD i håndfri tilstand, hvor du bruger en fodkontrol i kombination med en mikrofon, skal du foretage ændringer i registreringsdatabasen på din PC. Hvis du arbejder i et virtuelt miljø, skal du foretage ændringer i indstillingerne i registreringsdatabasen på den virtuelle server for hver enkelt Windows-bruger, der skal bruges til at køre DMD. <p>Kontakt Max Manus for at få yderligere oplysninger.</p>
Netværk	<ul style="list-style-type: none">• Upload: ~10 KB/s upload hastighed• Download: ~2-8 KB/s download hastighed
Windows	<ul style="list-style-type: none">• Microsoft .NET Framework 4.5.2 (eller senere version) skal anvendes• I Microsoft Windows 8.1 og 10 kan du kun bruge DMD i skrivebordsmiljøet. Brugergænsefladen baseret på Microsoft-designsprog (startskærmen) understøttes ikke.
Fjernopkobling	<ul style="list-style-type: none">• Det skal være muligt for leverandøren at oprette en fjernopkobling til brugerens pc'er via TeamViewer eller lignende software.

Forbindele til serveren

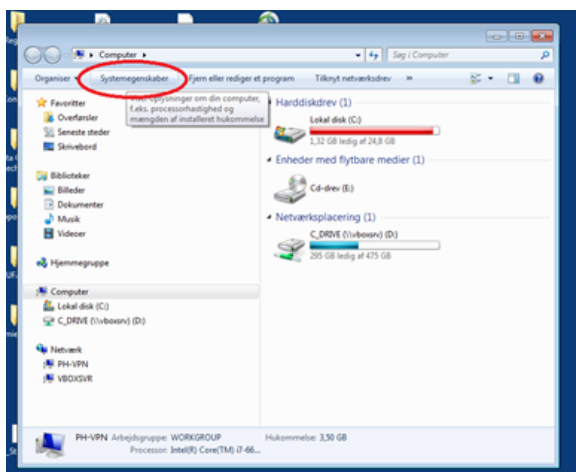
Talegenkendelse i Dragon Medical Direct foregår sådan at programmet sender den indtalte lyd til serveren, hvor selve genkendelsen foregår. Når systemet har genkendt lyden, sender serveren tekst tilbage til brugerens PC. Denne proces foregår løbende, således at brugeren løbende kan følge med. Al data der sendes til serveren, sendes via en krypteret forbindelse.

Windows 7

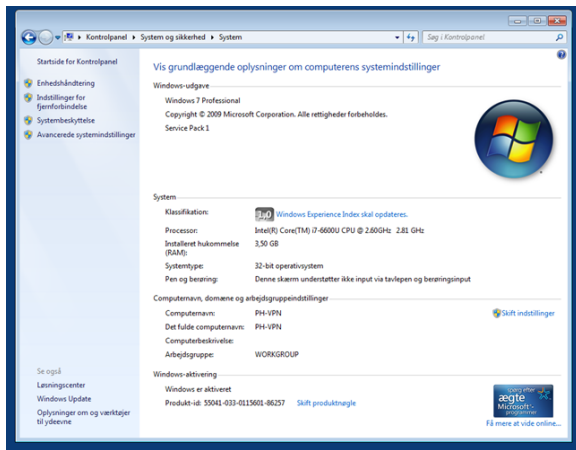
1. Tryk på Windowsknappen og derefter på Computer



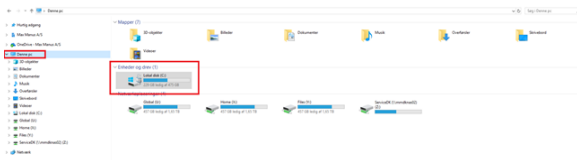
2. Klik derefter på Systemegenskaber



3. Herefter er det nu muligt at se computerens processor, RAM og Windows version.

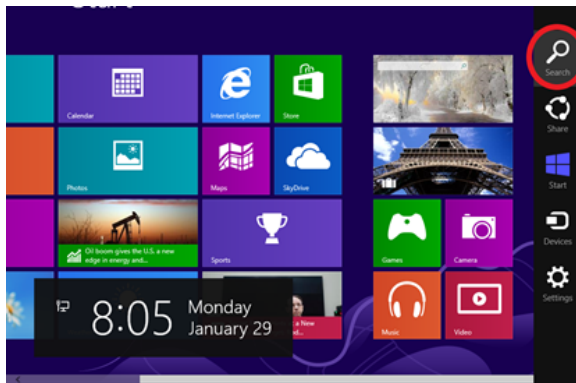


4. For at finde hvor meget diskplads der er på en PC (Windows 8):
Tryk på Windows-tasten + S. I søgefeltet skrives der "stifinder" (Engelsk: Windows Explorer). Herefter klikkes på "Denne pc", og der vælges "Lokal Disk (C:)"

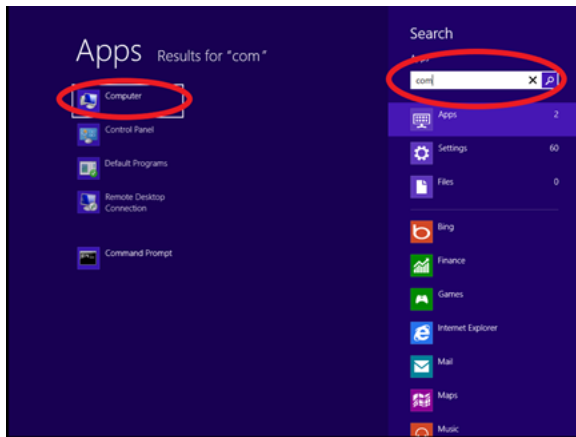


Windows 8

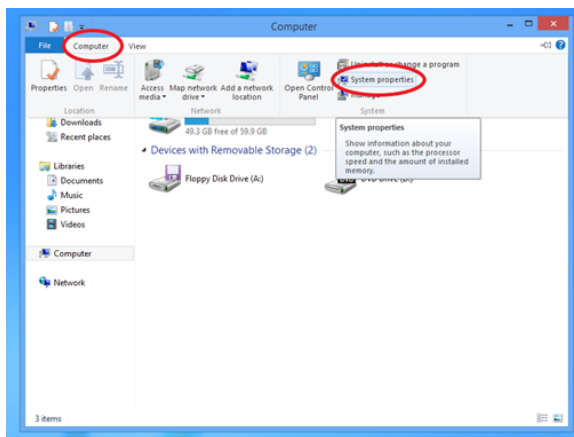
1. Før musen til nederste højre hjørne. Der vil nu komme en menu frem i højre side af skærmen. Klik på "søg/search".



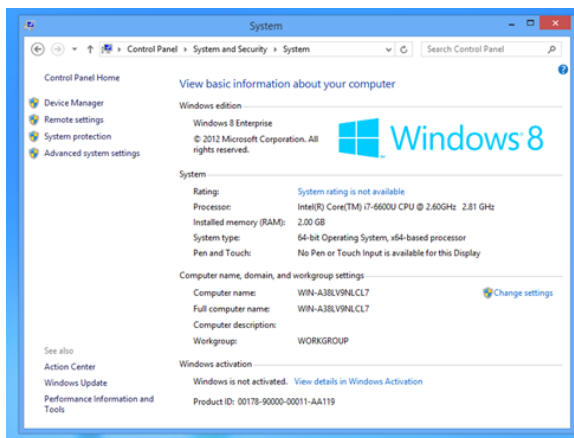
2. I søgefeltet skriv "computer", derefter klik på Computer ikonet der fremkommer.



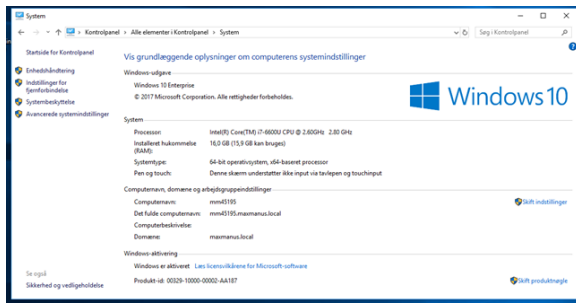
3. Klik på Computer og derefter på "System properties".



4. Herefter er det nu muligt at se computerens processor, RAM og Windows version.



5. For at finde hvor meget diskplads der er på en PC (Windows 8): Tryk på Windows-tasten + S. I søgefeltet skrives der "stifinder" (Engelsk: File Explorer). Herefter klikkes på "Denne pc", og der vælges "Lokal Disk (C:)"



4. For at finde hvor meget diskplads der er på en PC (Windows 10):
Tryk på Windows-tasten + S. I søgefeltet skrives der "stifinder" (Engelsk: Windows Explorer). Herefter klikkes på "Denne pc", og der vælges "Lokal Disk (C:)"

